

# PRZEWODNIK

po nowoczesnych metodach korekcji wzroku

DLA PACJENTÓW DO 38. ROKU ŻYCIA



# KOREKCJA WZROKU

## DLA KAŻDEGO

Wiemy, że ostrość widzenia pozwala każdemu człowiekowi obserwować codzienność i przyglądać się światu z zainteresowaniem.

Rozwiązania, które proponujemy zawsze koncentrują się na wyeliminowaniu problemu okulistycznego, z jakim Pacjent się do nas zgłasza.

Uwzględniamy indywidualne oczekiwania każdego Pacjenta oraz dokładamy wszelkich starań, by spełnić nadzieje na przywrócenie radości życia, w otoczeniu barw i dobrej jakości widzenia.



### 18-38 lat

- 👁️ Lentivu® - Smile®
- 👁️ FemtoLasik
- 👁️ EBK/LASEK
- 👁️ Soczewki fakijne (ICL)



### 38-60 lat

- 👁️ Clearvu® - Presbyond®
- 👁️ Lentivu® - Smile®
- 👁️ FemtoLasik
- 👁️ Soczewki fakijne (ICL)
- 👁️ Refrakcyjna wymiana soczewki (RLE)



### ponad 60 lat

- 👁️ Clearvu® - Presbyond®
- 👁️ Refrakcyjna wymiana soczewki (RLE)

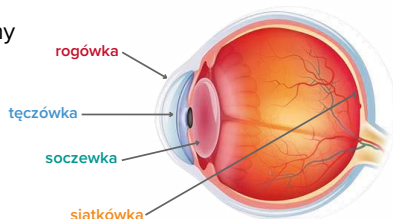
DBAMY O ZACHOWANIE  
**NAJWYŻSZYCH STANDARDÓW**  
MEDYCZNYCH.



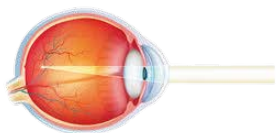
# ZROZUMIEĆ KOREKCJĘ WZROKU

## BUDOWA OKA I WADY WZROKU

W prawidłowo zbudowanym oku jego układ optyczny czyli rogówka, soczewka i ciało szkliste, załamuje promienie świetlne tak, że skupiają się one na siatkówce. U osób z wadą wzroku promienie świetlne skupiają się w innym miejscu, co utrudnia ostre widzenie. Zabiegi korekcji wzroku rozwiążą ten problem, przywracając ostrość wzroku na długie lata.

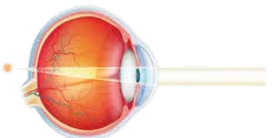


## RODZAJE WAD WZROKU



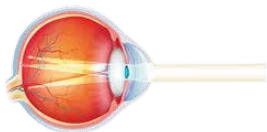
### KRÓTKOWZROCNOŚĆ

To wada wzroku, która polega na wyraźnym widzeniu blisko znajdujących się przedmiotów, podczas gdy te znajdujące się w oddali są zamazane. Gałka oczna krótkowidza jest wydłużona, przez co siatkówka leży zbyt daleko od soczewki lub promienie świetlne są zbyt mocno załamywane, a obraz powstaje przed siatkówką.



### DALEKOWZROCNOŚĆ

To wada wzroku, która polega na niewyraźnym widzeniu przedmiotów znajdujących się blisko, przy jednoczesnym wyraźnym widzeniu przedmiotów znajdujących się daleko. Gałka oczna dalekowidza jest skrócona lub soczewka jest zbyt płaska, przez co promienie świetlne są zbyt słabo załamywane a obraz powstaje za siatkówką.



### ASTYGMATYZM

To wada wzroku, która może powodować niewyraźne widzenie na wszystkie odległości. Soczewka ma niewłaściwy kształt lub powierzchnia rogówki jest nierówna, przez co światło nie jest skupiane w jednym punkcie lecz w wielu, ułożonych najczęściej w pionową linię.

# CHIRURGIA REFRAKCYJNA

## CO OFERUJE?

W Optegra zawsze staramy się znaleźć **najlepsze możliwe rozwiązanie**, aby przywrócić Ci ostrość widzenia.

Chirurgią refrakcyjną nazywamy wszystkie procedury medyczne, mające na celu poprawę jakości Twojego widzenia. Możemy podzielić ją na dwie gałęzie:



**chirurgię refrakcyjną rogówki**



**wewnątrzgałkową chirurgię refrakcyjną**

Każda metoda korekcji wzroku jest indywidualnie dobierana do:

- wieku
- parametrów oczu
- zawodu
- hobby

**JEŚLI MASZ OD 18 DO 38 LAT, MOŻEMY ZAPROPONOWAĆ CI  
DWA ROZWIĄZANIA:**

# 1

## LASEROWA KOREKCJA WZROKU

To najbardziej popularna metoda korekcji wzroku. Przeprowadzana jest na najbardziej zewnętrznej warstwie oka - rogówce. Zabieg polega na takim wymodelowaniu rogówki za pomocą lasera, aby wpadające do oka promienie świetlne, skupiały się bezpośrednio na siatkówce.

# 2

## SOCZEWKI FAKIJNE

Zabieg wszczepienia soczewek fakijnych jest rozwiązaniem dla Pacjentów, którzy nie kwalifikują się do zabiegu laserowej korekcji wzroku ze względu na dużą wadę, lub cienką czy też nieregularną rogówkę. Soczewki fakijne wszczepiane są pomiędzy tęczęwkę a soczewkę Pacjenta.

# BADANIA KWALIFIKACYJNE

## DO ZABIEGU KOREKCJI WZROKU

Wszystkie badania są **całkowicie bezbolesne**,  
a większość z nich nie wymaga nawet kontaktu z okiem!



Podczas kwalifikacji do zabiegu, zespół specjalistów złożony z lekarza okulisty, optometrysty oraz pielęgniarki, szczegółowo zbada wszystkie parametry Twoich oczu.

Dzięki uzyskanym wynikom, dokładnie i precyzyjnie określimy metodę i zakres zabiegu, w celu uzyskania jak najlepszych efektów korekcji.

Podczas rozmowy z lekarzem otrzymasz informacje do której metody zostałeś zakwalifikowany, jak wygląda sam zabieg oraz okres rekonwalescencji. Jest również czas na zadanie pytań i rozwianie wszelkich wątpliwości.



# WAŻNE INFORMACJE

## BADANIE ORAZ ZABIEG

Nasi specjaliści odpowiedzą na wszystkie Twoje pytania, abyś w dniu zabiegu czuł się bezpiecznie i komfortowo.



### BADANIE KWALIFIKACYJNE

Kwalifikacja do zabiegu trwa około 2 godziny. Zarezerwuj sobie w tym dniu więcej czasu.

Podczas badania podamy Ci krople rozszerzające źrenice, po których Twoje widzenie przez kilka godzin będzie osłabione. Nie zalecamy prowadzenia pojazdów po zakończeniu wizyty.

Po pozytywnej kwalifikacji można od razu zapisać się na zabieg. Czas oczekiwania to zazwyczaj kilka dni, maksymalnie do dwóch tygodni.

Wyniki badania kwalifikacyjnego są ważne 3 miesiące.



### ZABIEG

Zabiegi korekcji wzroku są krótkie, ale pobyt w Klinice może potrwać około 3 godziny. Zarezerwuj sobie w tym dniu więcej czasu.

Dla każdego Pacjenta laser programowany jest indywidualnie na podstawie wcześniej przeprowadzonej diagnostyki. Uwzględniane są parametry rogówki, Twój wiek oraz oczekiwania.

Podczas zabiegu pozostajesz w stałym kontakcie z chirurgiem, który informuje Cię o kolejnych jego etapach.

Tuż po zabiegu będziesz odczuwał lekkie szczypanie i pieczenie oczu, które po kilku godzinach ustępuje.

# LENTIVU® - SMILE®

## ZABIEG PRZEZ DZIURKĘ OD KLUCZA

Zabieg dedykowany dla Pacjentów z **krótkowzrocznością oraz astygmatyzmem krótkowzrocznym**. Jeżeli masz nadwzroczność - nie martw się, proponujemy Ci inne metody.

### ZAKRES MOŻLIWYCH DO SKORYGOWANIA WAD WZROKU

**Krótkowzroczność**  
do -12,0 D

**Astygmatyzm**  
do -5,0 D

**Nadwzroczność**  
nie wykonujemy

### ETAPY ZABIEGU



#### 1 PRZYGOTOWANIE

Po zdezynfekowaniu okolic oczu, oko zostanie znieczulone za pomocą kropli. Na oko założymy Ci specjalną rozwórkę, która zapobiegnie mruganiu podczas zabiegu. Jest to całkowicie bezbolesne.



#### 2 WYTWORZENIE LENTIKULI

Za pomocą lasera femtosekundowego VisuMax® firmy ZEISS, chirurg wytwarza w obrębie rogówki tzw. lentikule, której wielkość uzależniona jest od Twojej wady wzroku. W trakcie tego etapu zabiegu, odczuwasz niewielki nacisk na oko.



#### 3 USUNIĘCIE LENTIKULI

Następnie chirurg wyjmie lentikule przez niewielkie nacięcie wytworzone przez laser w przedniej części oka. Właśnie dlatego, potocznie procedura ta nazywana jest zabiegiem "przez dziurkę od klucza".

# LENTIVU® - SMILE®

TO MOŻE CIĘ ZAINTERESOWAĆ

Po zabiegu Lentivu® można wrócić do większości codziennych aktywności już następnego dnia.



Zabieg przeprowadza się tylko za pomocą jednego lasera - femtosekundowego.



Nacięcie powierzchniowe rogówki jest minimalne, dzięki temu zabieg przebiega sprawnie i bezboleśnie a rekonwalescencja jest szybka.



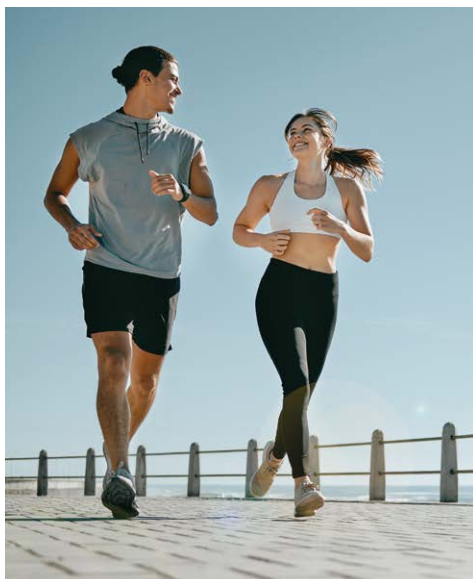
Laser działa cicho i szybko, nie powodując powstawania zapachów.



Zabieg metodą Lentivu® - SMILE® pozwala na szybki powrót do aktywności fizycznych.



Badania naukowe wskazują na mniejsze prawdopodobieństwo wystąpienia Zespołu Suchego Oka po zabiegu.



## KTO MOŻE ZOSTAĆ ZAKWALIFIKOWANY DO ZABIEGU LENTIVU® - SMILE®?

Do zabiegu mogą zostać zakwalifikowane osoby, które ukończyły 18 rok życia i u których wada wzroku jest stabilna przynajmniej od 12 miesięcy oraz nie ulega wahaniom o więcej niż 0,50 dioptrii.



# FemtoLASIK

## ZŁOTY STANDARD CHIRURGII REFRAKCYJNEJ

Zabieg dedykowany jest Pacjentom z **krótkowzrocznością**, **nadwzrocznością**, **astygmatyzmem krótkowzrocznym oraz nadwzrocznym**.

### ZAKRES MOŻLIWYCH DO SKORYGOWANIA WAD WZROKU

#### Krótkowzroczność

do -12,0 D  
bez astygmatyzmu

#### Nadwzroczność

do +6,0 D  
bez astygmatyzmu

#### Astygmatyzm

+/- 6,0 D



### ETAPY ZABIEGU

1



#### PRZYGOTOWANIE

Po zdezynfekowaniu okolic oczu, oko zostanie znieczulone za pomocą kropli. Na oko założymy Ci specjalną rozwórkę, która zapobiegnie mruganiu podczas zabiegu. Jest to całkowicie bezbolesne.

2



#### LASER FEMTOSEKUNDOWY

Chirurg za pomocą lasera wykonuje w rogówce nacięcie, tworząc cienki płatek. W trakcie tego etapu zabiegu odczujesz lekki nacisk na oko.

3



#### LASER EXCIMEROWY

Po podniesieniu płatka następuje modelowanie rogówki za pomocą lasera excimerowego. Nie powoduje to żadnego dyskomfortu.

4



#### ZAKOŃCZENIE ZABIEGU

Kiedy rogówka zostanie wymodelowana, chirurg odkłada płatek w pozycje pierwotną, brzegi nacięcia są praktycznie niewidoczne.

# FemtoLASIK

## WSZYSTKO, CO POWINIENES WIEDZIEĆ

FemtoLASIK, to **najczęściej wykonywany zabieg** laserowej korekcji wzroku na świecie.



FemtoLASIK jest bezpiecznym i skutecznym rozwiązaniem w przypadku Pacjentów z wysoką wadą wzroku lub cienką rogówką.



FemtoLASIK pozwala na bardzo dużą przewidywalność w korygowaniu wady wzroku.



Jedną z zalet metody FemtoLASIK jest szybka rehabilitacja wzrokowa po zabiegu.



### KTO MOŻE ZOSTAĆ ZAKWALIFIKOWANY DO ZABIEGU FEMTOLASIK?

Do zabiegu mogą zostać zakwalifikowane osoby, które ukończyły 18 rok życia i u których wada wzroku jest stabilna przynajmniej od 12 miesięcy oraz nie ulega wahaniom o więcej niż 0,50 dioptrii.

# EBK I LASEK

## WSZYSTKO, CO POWINIENES WIEDZIEĆ

Po zabiegu metodą EBK oraz LASEK, wahania ostrości wzroku mogą występować przez kilka miesięcy po zabiegu.

Zabieg powierzchniowy dedykowany dla Pacjentów z **niewielką krótkowzrocznością i astygmatyzmem.**

Polega na usunięciu nabłonka z powierzchni rogówki. Następnie za pomocą lasera excimerowego modelujemy rogówkę tak, aby usunąć wadę wzroku. Pozwala to na skorygowanie niewielkiej krótkowzroczności oraz astygmatyzmu.

W porównaniu do metody Smile® oraz FemtoLASIK rekonwalescencja po zabiegach powierzchniowych jest znacznie wydłużona. Okres stabilizacji ostrości wzroku jest dłuższy i mniej komfortowy dla Pacjenta.



Ze względu na konieczność usunięcia nabłonka i modelowanie rogówki od jej zewnętrznych warstw, **przez pierwsze dni po zabiegu** będziesz odczuwał silny ból oczu, łzawienie i dużą nadwrażliwość na światło.



**Zabieg metodą powierzchniową** jest szczególnie polecany osobom narażonym na urazy oka - np. uprawiającym sporty kontaktowe.



### PAMIĘTAJ!

Jeśli nie kwalifikujesz się do zabiegu laserowej korekcji wzroku ze względu na wysoką wadę lub złe parametry rogówki, mamy dla Ciebie rozwiązanie: **SOCZEWKI FAKIJNE EVO VISIAN ICL.**

# ICL

## SOCZEWKI FAKIJNE

W Optegra wszczepiamy soczewki fakiijne EVO VISIAN ICL renomowanej firmy STAAR Surgical.

Zabieg wszczepienia soczewek fakiijnych dedykowany jest dla Pacjentów, którzy **nie kwalifikują się do laserowej korekcji wzroku**. **Ponad milion wykonanych zabiegów sprawia, że jest to sprawdzona i bezpieczna procedura.**

### ZAKRES MOŻLIWYCH DO SKORYGOWANIA WAD WZROKU

#### Krótkowzroczność

od -0,5 do -23 D

#### Nadwzroczność

od +0,5 do +10 D

#### Astygmatyzm

do +6,0 D



### JAK WYGLĄDA ZABIEG?

Zabieg przeprowadzany jest w znieczuleniu miejscowym przy zachowaniu Twojej pełnej świadomości. Przez cały czas trwania zabiegu lekarz na bieżąco informuje o kolejnych jego etapach.

W celu wszczepienia soczewki fakiijnej lekarz wykonuje w rogówce nacięcie szerokości około 3 mm.

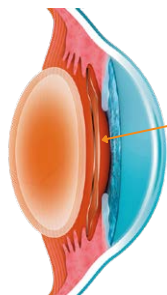
Zwinięta soczewka wprowadzana jest za pomocą specjalnego aplikatora do przedniej komory oka, pomiędzy tęczówkę a soczewkę własną Pacjenta. Dzięki niewielkiemu nacięciu nie ma potrzeby zakładania szwów.

**Zabieg wszczepienia soczewek fakiijnych trwa około 15 minut.**

# ICL

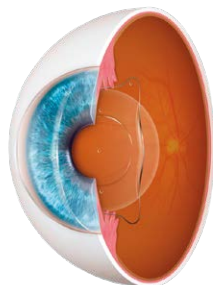
## WSZYSTKO, CO MUSISZ WIEDZIEĆ

Zabieg wszczepienia soczewek fakijnych EVO VISIAN ICL jest **praktycznie bezbolesny**.







Soczewki fakijne EVO VISIAN ICL to wysoce zaawansowane technologicznie soczewki wewnątrzgałkowe. Wszczepiane są pomiędzy tęczęwkę a naturalną soczewkę oka. Implant ma na celu korekcję wady wzroku, działając wewnątrz oka. Soczewki fakijne współpracują z okiem.

Zbudowane są z zaawansowanego technologicznie materiału zwanego kolamerem. Są wysoce biokompatybilne, głównie za sprawą dodatku kolagenu, który przyciąga naturalnie występującą w oku fibronektynę, tworząc ochronną warstwę wokół soczewki.



### DLA KOGO ODPOWIEDNI BĘDZIE TAKI ZABIEG?

-  Idealna metoda dla osób, które nie kwalifikują się do laserowej korekcji wzroku z powodu np. zbyt cienkiej rogówki, wysokiej wady wzroku lub zespołu suchego oka.
-  Dedykowana osobom z wysokimi wadami wzroku.
-  Dla Pacjentów powyżej 18 roku życia, u których wada wzroku jest stabilna przynajmniej od 12 miesięcy i nie ulega wahaniom o więcej niż 0,50 dioptrii.
-  U niektórych Pacjentów ze stabilnym stożkiem rogówki po zabiegu Crosslinking, u których nie ma możliwości korekcji wady za pomocą lasera.

Soczewki fakiyjne EVO Visian ICL **zawierają filtr UV**, który ogranicza wejście szkodliwego promieniowania **UVA i UVB** do najbardziej wrażliwych części oka.



### ZALETY ZABIEGU WSZCZEPIENIA SOCZEWEK FAKIJNYCH

- 👁️ Zabieg odwracalny, soczewka może zostać usunięta
- 👁️ Brak ryzyka wystąpienia syndromu „suchego oka”
- 👁️ Szybkie osiągnięcie pełnego widzenia
- 👁️ Idealne dla osób z cienką rogówką
- 👁️ Soczewki posiadają filtr UV, ograniczający promieniowanie UVA i UVB



### REKONWALESCENCJA PO ZABIEGU WSZCZEPIENIA SOCZEWEK FAKIJNYCH

- 👁️ Nie pocieraj oka, aby wszczepiona soczewka się nie przesunęła.
- 👁️ Po zabiegu stosuj przepisane krople i przestrzegaj zaleceń lekarza.
- 👁️ Ze względu na ochronę oka oraz nadwrażliwość na światło, korzystaj z okularów przeciwsłonecznych.
- 👁️ W pierwszych tygodniach po zabiegu unikaj pływania oraz ogranicz wysiłek fizyczny.



## PAMIĘTAJ!

Badanie kwalifikacyjne to czas dla naszych specjalistów, aby jak najlepiej zdiagnozować Twoje oczy, ale jest to również czas dla Ciebie - nie bój się zadawać pytań lekarzowi lub optometryście.

Nasi specjaliści odpowiedzą na wszystkie Twoje pytania oraz wątpliwości, abyś w dniu zabiegu czuł się bezpiecznie i komfortowo.

Dostępność wielu metod pozwala na dobranie najbardziej optymalnej korekcji wzroku, dostosowanej zarówno do Twojej wady wzroku, jak i wykonywanego zawodu czy aktywności fizycznych.



# KLINIKI OKULISTYCZNE

## OPTEGRA W POLSCE

### Warszawa Ochota

ul. Bitwy Warszawskiej 1920r. nr 18  
warszawa@optegra.com.pl

### Warszawa Wilanów

Al. Rzeczypospolitej 1  
rejestracja.warszawa@optegra.com.pl

### Katowice

Silesia Business Park Budynek C  
ul. Chorzowska 148  
katowice@optegra.com.pl

### Kraków

ul. Kapelanka 42a  
krakow@optegra.com.pl

### Poznań

ul. Wenecjańska 8  
poznan@optegra.com.pl

### Okulistyka dziecięca Poznań

ul. Krakowska 30  
poznan@optegra.com.pl

### Lublin

ul. Gęsia 5  
lublin@optegra.com.pl

### Szczecin

ul. Mickiewicza 14  
szczecin@optegra.com.pl

### Łódź

Budynek Nowa Fabryczna  
ul. Składowa 35  
lodz@optegra.com.pl

### Wrocław

ul. Powstańców Śląskich 73-95  
wroclaw@optegra.com.pl

### Rzeszów

Budynek Skyres  
ul. Warszawska 18  
rzeszow@optegra.com.pl